

ENERLIS, ACTEUR RESPONSABLE ET ENGAGÉ

La signature d'Enerlis, « entreprendre un nouveau monde énergétique » incarne la vision d'un futur sobre en carbone et plus largement celle d'un monde plus durable et équilibré.

Cela s'exprime au quotidien dans les services que nous offrons à nos clients pour réduire leur empreinte environnementale et s'illustre aussi plus globalement au travers de notre démarche RSE : nous travaillons à développer notre activité en lien avec les attentes de nos parties prenantes et en réponse aux défis auxquels notre société fait face. **Nous souhaitons montrer qu'il est possible d'associer croissance et impact environnemental et social positifs.**

ACTUALITÉ DE LA DÉMARCHE RSE D'ENERLIS

Le Groupe Enerlis a été récompensé en janvier 2023 pour sa performance environnementale, sociale et sociétale en se voyant décerné une **médaille d'or par la plateforme d'évaluation extra-financière EcoVadis**. Avec une note de 71 sur 100, Enerlis se place ainsi dans le top 5% des entreprises de son secteur évaluées par EcoVadis. Cette évaluation s'appuie sur 21 critères RSE répartis entre quatre thèmes fondamentaux : Environnement, Social et Droits de l'Homme, Éthique et Achats Responsables.

PILOTAGE DE LA RSE AU SEIN D'ENERLIS

Depuis juillet 2021, un poste de responsable RSE a été créé et pourvu pour développer et suivre au quotidien les engagements du Groupe Enerlis. Le pôle RSE, qui reporte directement à la direction, est intégré à la gouvernance de l'entreprise.

Il y a quelques mois, nous avons réalisé notre **matrice de matérialité** afin de prioriser les actions RSE à mener au sein d'Enerlis. Nous avons ainsi interrogé toutes nos parties prenantes et croisé leurs attentes pour mieux comprendre où concentrer nos efforts. Grâce à cet exercice, le Groupe Enerlis a revu ses axes d'engagement, a fait évoluer ses objectifs et mis à jour ses indicateurs afin d'inscrire sa démarche RSE dans le temps et en lien avec les attentes et les besoins de son écosystème.



1

Pôle RSE

4

AXES
D'ENGAGEMENT

80

INDICATEURS DE
SUIVI

INFOGRAPHIE

Stratégie RSE Enerlis

Les piliers de notre démarche et nos engagements en un coup d'œil

1

Être un acteur économique responsable

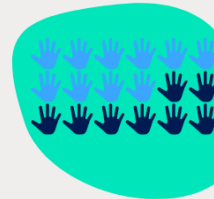
Accompagner nos clients dans la réduction de leur empreinte environnementale

Garantir l'éthique dans nos relations commerciales

Sécuriser l'activité de nos fournisseurs et sous-traitants

Assurer la qualité du service et la satisfaction de nos clients

Protéger nos données et celles de nos clients



2

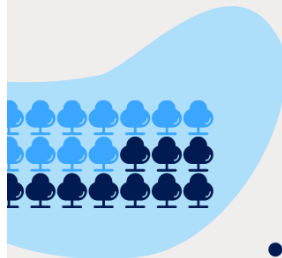
Accompagner nos collaborateurs dans un cadre de travail épanouissant

Développer les compétences de nos collaborateurs

Garantir les conditions d'un dialogue social optimal

Assurer le bien-être, la santé et la sécurité des collaborateurs

Favoriser la diversité au sein de nos équipes



Être un acteur ambitieux de la lutte contre le changement climatique

Calculer et réduire notre empreinte carbone

Développer une politique exigeante en matière d'achats durables

Sensibiliser et former nos collaborateurs aux enjeux du changement climatique

3

4

Avoir une empreinte sociétale positive

Structurer une stratégie mécénat ambitieuse

Engager nos collaborateurs

Agir pour la formation et l'insertion dans les métiers de demain

FOCUS SUR LA STRATÉGIE CLIMAT D'ENERLIS

Enerlis a défini sa **stratégie climat** en 2022, en s'appuyant sur les enseignements tirés du bilan carbone que l'entreprise a réalisé l'année précédente. Cette stratégie est alignée sur la trajectoire de réduction des émissions certifiée SBTi* pour limiter l'augmentation de la température mondiale à 1,5°.

Enerlis a d'ores et déjà **diminué de 28%** (soit 39 MWh) **les consommations énergétiques** de son siège à Boulogne-Billancourt, en mettant en place des panneaux solaires en sur-toiture de son bâtiment. La centrale photovoltaïque, qui fonctionne selon un principe d'autoconsommation collective, dispose d'une puissance de 35 kWc**.

FOCUS SUR LE FONDS DE DOTATION ENERLIS SOLIDARITÉ

Depuis ses débuts, Enerlis est un acteur engagé pour l'intérêt général et soutient des projets répondant aux défis de notre société. Dans ce cadre, Enerlis a lancé fin 2020 son **fonds de dotation Enerlis Solidarité** autour de **trois domaines d'action principaux** : le progrès énergétique ; l'égalité des chances et l'insertion des jeunes dans les métiers de demain ; la santé et la recherche médicale.

CERTIFICATIONS RSE

Enerlis s'est toujours attaché à ce que ses engagements soient encadrés et valorisés par le biais de certifications et/ou adhésions reconnues :

- **Pacte Mondial réseau France** : adhésion renouvelée chaque année depuis 2018 ;
- **ISO 14001** : certification obtenue en décembre 2020, valide jusqu'en décembre 2023 ;
- **Label Lucie** : labélisation obtenue en juillet 2021 pour une durée de 36 mois ;
- **SBTi** : adhésion à l'initiative internationale Science Based Target en 2022 ;
- **EcoVadis** : médaille or (score 71/100) obtenue en janvier 2023, valide jusqu'en janvier 2024.

Focus sur notre labélisation Lucie

Le label Lucie s'appuie sur la norme ISO 26000, norme internationale qui donne les lignes directrices de ce qu'on appelle une démarche de responsabilité sociétale, de développement durable.

Cette norme aide les entreprises à traduire des principes en actes concrets et à faire connaître leurs pratiques en matière de responsabilité sociétale. C'est une attestation de garantie des engagements sociaux et environnementaux de l'entreprise.

- ✓ Plus de 20 engagements pris sur 3 ans
- ✓ Un audit de surveillance réalisé en juin 2023

* l'initiative Science Based Targets (SBTi, objectifs fondés sur la science), portée notamment par les Nations Unies et le WWF, vise à aider les entreprises à s'aligner avec les objectifs des Accords de Paris (limitation du réchauffement climatique à + 1,5°)

** le kilowatt-crête (kWc) est la valeur avec laquelle on estime la puissance maximale d'un panneau solaire