



*Rapport RSE
du Groupe Enerlis*

Période : janvier 2022 à décembre 2022

TABLE DES MATIERES

| | |
|---|-----------|
| Éditorial..... | 3 |
| Enerlis en 2022 | 4 |
| Enerlis, nos expertises | 5 |
| Trois tendances qui affectent nos métiers..... | 6 |
| Les actualités de la démarche RSE d'Enerlis | 7 |
| 1. Axe 1 : Garantir un cadre de travail stimulant et épanouissant à l'ensemble de nos collaborateurs | 8 |
| <i>Accompagner nos collaborateurs.....</i> | <i>8</i> |
| <i>Assurer la sécurité et la santé.....</i> | <i>9</i> |
| <i>Agir pour le bien-être au travail</i> | <i>10</i> |
| <i>Favoriser la diversité et l'inclusion</i> | <i>10</i> |
| 2. Axe 2 : Promouvoir un monde plus durable | 13 |
| <i>Réduire notre empreinte environnementale.....</i> | <i>13</i> |
| <i>Être un acteur engagé dans la société.....</i> | <i>19</i> |
| <i>Permettre à nos collaborateurs de s'impliquer dans la société.....</i> | <i>20</i> |
| 3. Axe 3 : Être un acteur économique responsable | 21 |
| <i>Accompagner nos clients dans leur transition énergétique.....</i> | <i>21</i> |
| <i>Embarquer nos parties prenantes à nos côtés.....</i> | <i>21</i> |
| <i>Assurer la qualité du service et la satisfaction client</i> | <i>22</i> |
| <i>Avoir une démarche exemplaire</i> | <i>22</i> |

ÉDITORIAL

Aurélie Gaudillère
Présidente d'Enerlis

Nous sommes aujourd'hui face à une évolution profonde de notre société : les préoccupations environnementales occupent une place sans pareille dans la transformation de nos modèles économiques, véhiculée par les scientifiques, la société civile et favorisée en Europe par de nouvelles réglementations.

Enerlis, en tant qu'acteur global de la transition énergétique des acteurs publics et privés est aux premières loges de cette évolution. Nous sommes en effet convaincus de notre responsabilité en tant qu'entreprise pour répondre aux défis de la société. Notre activité et nos solutions innovantes permettent de diminuer la facture énergétique et de réduire l'empreinte environnementale des grands consommateurs d'énergie. Nous montrons qu'associer croissance et impact social positif est possible.

Pour cela, nous continuons de faire du développement de notre activité une priorité. Et parallèlement, nos engagements continuent de grandir. Nous ancrons toujours plus notre démarche RSE au cœur de la stratégie de l'entreprise et allons toujours plus loin dans la concrétisation de nos actions. Notre performance RSE vient de se voir attribuer une médaille d'or par EcoVadis. Et parce que la transition climatique n'attend pas, nous avons fait valider par le Science-Based Target Institute notre objectif de réduire de 42% nos émissions de gaz à effet de serre d'ici 2030.

Je crois au pouvoir de l'énergie pour transformer les vies et préserver notre planète. Ce nouveau rapport rend compte de nos avancées et de nos actions auprès de nos équipes, de nos clients et de la planète pour un développement plus durable et plus responsable.

Je vous remercie du temps que vous consacrerez à la lecture de ce document.

Édito achevé en avril 2023

ENERLIS EN 2022

INGÉNIOSITÉ
AUDACE
OPTIMISME
EXIGEANCE

3

MÉTIERS

RÉNOVATION
ÉNERGETIQUE
ÉNERGIES
RENOUVELABLE
MOBILITÉ
DURABLE

92 M€

CHIFFRE D'AFFAIRES
2022

5

MARQUES

LORIS.ENR
ACTFORTRANSITION
REGIESOLAIRE
GREENHY
ICAUNA

180

COLLABORATEURS

12

AGENCES

EN FRANCE ET DROM

ENERLIS, NOS EXPERTISES

Notre credo : entreprendre un nouveau monde énergétique.

Le groupe Enerlis propose un large panel de solutions d'audit et de conseil, de pilotage intelligent des consommations, de production et de distribution d'énergies renouvelables.

La coordination de nos métiers est essentielle pour répondre à la demande de nos clients et ainsi garantir la diminution de leur facture énergétique.

Nos compétences multiples et complémentaires nous permettent d'adresser des solutions à plusieurs typologies de clients : bailleur social, collectivité, copropriété, acteur tertiaire, acteur industriel, acteur de la santé etc.

Le caractère réglementé de certains de nos métiers (délégataire des Certificats d'Economies d'Energie) renforce notre exigence d'indépendance et de rigueur professionnelle.

1_ Efficacité énergétique

✓ Conception

Enerlis dispose de son propre bureau d'études intégré (bâti / structure CVC, éclairage, énergies renouvelables) pour concevoir les projets de ses clients.

✓ Travaux

Le pôle production d'Enerlis compte un service achats, une équipe de conducteurs de travaux répartie sur toute la France, dont des conducteurs spécialisés (relamping, photovoltaïque etc.) et agrège des prestataires d'excellence, locaux quand cela est possible, pour la réalisation des travaux.

✓ Energy management

Quelle que soit la prestation, Enerlis ne se rémunère que si les objectifs – fixés en amont et validés par le client – sont atteints. Grâce à son Système Expert de Management de l'Énergie, conçu pour mesurer, analyser et piloter les consommations énergétiques d'une organisation en temps réel, Enerlis est en mesure de monitorer les performances énergétiques de ses clients. Ce logiciel en mode SaaS peut être connecté à des outils institutionnels tels que la plateforme OPERAT dans le cadre du décret tertiaire.

2_ Ingénierie financière

Le financement est une question centrale chez Enerlis. Tout est fait pour réduire le reste à charge des clients.

Plusieurs solutions de financement sont proposées à nos clients :

- Certificats d'Economies d'Energie (CEE)
- Crédits de compensation carbone
- Achats et fiscalité de l'énergie
- Aides & subventions

Un service dédié chez Enerlis assure une veille permanente des aides et subventions disponibles – qu'elles soient locales, régionales, nationales ou européennes. Enerlis se charge de monter les dossiers pour ses clients.

3_ Efficacité environnementale et décarbonation

Enerlis accompagne ses clients dans la réalisation de leur bilan carbone et propose différentes solutions pour améliorer leurs performances énergétiques et aller plus loin dans l'excellence climatique.

TROIS TENDANCES QUI AFFECTENT NOS METIERS

L'environnement réglementaire

Pour lutter plus efficacement contre le changement climatique, pour préserver l'environnement et pour répondre aux exigences de l'Accord de Paris signé en 2015, un cadre législatif s'est construit au fil des années : loi Énergie-Climat (adoptée en 2019) ; décret tertiaire (2019, issu de la loi ELAN) ; décret BACS (2020) ; loi Climat et Résilience (2021) ; loi relative à l'accélération des énergies renouvelables (adoptée en 2023).

Cette réglementation énergétique et environnementale œuvre à développer les énergies nouvelles, à promouvoir l'efficacité énergétique et les économies d'énergie et oblige donc un nombre croissant d'acteurs à appliquer un ensemble de mesures, notamment centrées sur la réduction des consommations d'énergie des bâtiments.

C'est un enjeu majeur de notre secteur aujourd'hui et pour les prochaines années, et cela nous amène à consolider les connaissances et l'expérience de nos collaborateurs sur ces problématiques et ce depuis notre création en 2013. Cet aspect est développé dans la partie *Accompagner nos clients dans leur transition énergétique*.

L'augmentation des prix de l'énergie

La crise des prix de l'énergie est un phénomène européen, en partie liée à la pandémie de Covid-19, à la guerre en Ukraine, aux fluctuations des prix sur les marchés de l'énergie, aux coûts d'approvisionnement en énergie et à la faible disponibilité anticipée du parc nucléaire français.

Cette envolée des tarifs de l'énergie frappe de plein fouet les ménages et l'économie française, notamment certains secteurs, plus énergivores que d'autres (chimie, métallurgie, agroalimentaire etc.). Face à des prix de l'énergie toujours plus hauts, le rôle du secteur de la rénovation énergétique, déjà en pleine expansion notamment grâce au dispositif des aides financières soutenu par l'État, est renforcé. Le développement des énergies renouvelables est considéré comme une partie de la réponse, soutenu récemment par la promulgation de la loi sur l'accélération de la production d'énergies renouvelables en mars 2023.

Nous œuvrons donc à constamment évoluer pour accompagner toujours plus loin nos clients dans leur transition énergétique et répondre à l'ensemble de leurs problématiques, dont la promotion des énergies renouvelables.

La formation dans nos métiers

Le changement climatique, le contexte réglementaire et la récente envolée des prix de l'énergie ont donc conjointement accéléré l'expansion de nos métiers. Notre secteur en revanche fait face à un autre enjeu de taille : le recrutement de profils métiers aujourd'hui en pénurie. Les compétences font en effet défaut ou sont insuffisantes sur le marché de l'emploi pour répondre à nos besoins. C'est pourquoi nous nous engageons depuis plusieurs années déjà dans la formation et l'insertion des jeunes dans les métiers de la transition énergétique et écologique, aux côtés d'acteurs publics et privés.

LES ACTUALITES DE LA DEMARCHE RSE D'ENERLIS

L'année 2022 a été synonyme de consolidation pour Enerlis. La certification ISO 14001 et la labélisation Lucie, entre autres initiatives, nous ont permis d'ancrer nos engagements environnementaux, sociaux et économiques dans le temps et de les suivre. Cette assise nous a également permis d'étendre certains de nos engagements : nous avons notamment acté une stratégie climat ambitieuse, en nous alignant sur une trajectoire de réduction des émissions certifiée Sciences Based Targets pour limiter l'augmentation de la température mondiale à 1,5°C (voir page 17).

Pour aller plus loin, nous travaillons aujourd'hui à dessiner une stratégie RSE plus globale, en intégrant les attentes de nos parties prenantes à nos propres enjeux et ceux de la société. Pour ce faire, nous réalisons actuellement notre matrice de matérialité. Nous avons également soumis notre démarche RSE au questionnaire d'évaluation extra-financière d'EcoVadis, plateforme devenue standard mondial pour les évaluations RSE, afin d'améliorer de manière continue notre performance en la matière.

L'année 2023, maintenant bien lancée, se présente donc comme une continuité pour Enerlis, pour professionnaliser encore un peu plus sa démarche RSE.

1. Axe 1 : Garantir un cadre de travail stimulant et épanouissant à l'ensemble de nos collaborateurs

Chez Enerlis, l'humain est une valeur forte. La qualité de nos services dépend des compétences de nos collaborateurs et nos métiers demandent un engagement fort. Nous avons donc à cœur d'être un employeur responsable en participant à l'épanouissement de nos salariés, en nous assurant de leur bien-être et en partageant avec eux un cadre de travail convivial et collaboratif.

Accompagner nos collaborateurs

- **Développer les compétences des collaborateurs**

Enerlis a à cœur de faire grandir ses collaborateurs. Pour cela, l'entreprise investit chaque année un peu plus dans la formation et la montée en compétences des salariés. Le Groupe a ainsi significativement augmenté son budget formation, en comptabilisant plus de 3 636 heures de formation en 2022 contre 1 642 heures en 2021.

Pour continuer d'accompagner la montée en compétences des collaborateurs et surtout de répondre le plus précisément aux besoins et aux aspirations de chacun, Enerlis a davantage développé en 2022 l'accès à des formations transverses, sur des problématiques comme le management des équipes ou encore le leadership.

Depuis juillet 2020, le Groupe Enerlis a également mis en place un processus de suivi de la carrière de chaque collaborateur présentant un an d'ancienneté, avec l'organisation de deux rendez-vous annuels pour faire le point sur les objectifs.

Exemples de formations réalisées en 2022 :

- ✓ Bureautique
- ✓ Gestion et efficacité commerciale
- ✓ Gestion de projets
- ✓ Outils de développement personnel
- ✓ Habilitation électrique
- ✓ Management
- ✓ Risques psychosociaux

| Nombre d'heures de formation | 2020 | 2021 | 2022 | Variation |
|------------------------------|------|------|------|-----------|
| Groupe Enerlis | 592 | 1642 | 3846 | x 2,3 |

| Nombre de collaborateurs formés | 2020 | 2021 | 2022 |
|--|------|------|------|
| Groupe Enerlis | 24 | 86 | 134 |
| Pourcentage de collaborateurs formés par an (Groupe) | 20% | 43% | 95% |

- **Accroître la flexibilité des carrières**

Dans cette même lignée, Enerlis souhaite participer activement à l'épanouissement des collaborateurs, notamment en les faisant évoluer (passage au grade supérieur) et en accompagnant leur besoin de changement (mobilité interne et géographique).

20

mobilités internes et 3 mobilités géographiques en 2022

- **Assurer la sécurité et la santé**

Enerlis accorde une grande importance à la santé et à la sécurité de ses collaborateurs. Les mesures entreprises en faveur de la santé et de la sécurité comprennent des actions de prévention, d'information et de formation.

- **Agir pour la sécurité et la santé sur nos antennes**

Enerlis agit en collaboration avec la médecine du travail dans le cadre des mesures générales de santé et de sécurité. Les risques identifiés en fonction de l'activité de l'entreprise et de la population concernée sont évalués dans le cadre du document unique. Toujours en lien avec la médecine du travail, une sensibilisation autour des troubles musculo-squelettiques a été réalisée en 2022 auprès de tous les collaborateurs du siège.

Enfin, les collaborateurs ont accès à des ateliers pratiques (environ un atelier tous les 2 mois) autour de thématiques liées à la sécurité et à la santé, comme la gestion du stress, la nutrition ou encore l'initiation aux gestes qui sauvent et à l'arrêt cardiaque.

| Risque et accidents | 2020 | 2021 | 2022 |
|--|-------------|-------------|-------------|
| Nombre d'accidents du travail ayant entraîné un arrêt de travail | 1 | 1 | 0 |
| Absentéisme | 2020 | 2021 | 2022 |
| Taux d'absentéisme (jours d'absence / jours travaillés théoriques) | 11,4% | 2,7% | 4,3% |
| Formation / sensibilisation | 2020 | 2021 | 2022 |
| Nombre d'ateliers réalisés | 0 | 2 | 6 |
| Nombre de collaborateurs formés aux gestes qui sauvent | 0 | 12 | 29 |
| Nombre de collaborateurs ayant suivi un atelier lié à la santé, au bien-être | 0 | 28 | 85 |

- **Garantir la sécurité et la santé sur nos chantiers**

Enerlis veille au respect des prescriptions législatives et réglementaires en vigueur en matière d'environnement, de sécurité, de droit et de santé des personnes ainsi que la préservation du voisinage, vis-à-vis de ses collaborateurs mais aussi des collaborateurs intérimaires ou des sous-traitants. À ce titre, nous remettons à chaque collaborateur une charte stipulant les règles de sécurité et engageons nos partenaires à reconnaître et mettre en pratique ces mêmes règles.

Enerlis fournit l'équipement de sécurité requis à ses collaborateurs, notamment les équipements de protection individuelle (EPI) : combinaison de haute visibilité, gants de protection, lunettes, chaussures de sécurité, casque, protection respiratoire. Les équipes sont également formées aux gestes de premiers secours (sauveteur secouriste du travail) : plus de 330 heures de formation ont ainsi été réalisées en 2022.

Pour les travaux en milieux pollués, des équipements spécifiques sont utilisés pour protéger les collaborateurs : film polyane, combinaisons jetables de protection de type P5, protection respiratoire par demi-masque filtrant jetable FFP3 ou ventilation assistée ou encore aspirateur avec filtre très haute efficacité (THE). Les équipes concernées sont également formées, par exemple pour les travaux en milieu amianté.

Agir pour le bien-être au travail

Parce que l'humain est l'une de ses valeurs fondamentales, Enerlis travaille quotidiennement à offrir un cadre propice au développement de ses collaborateurs.

- **Offrir un environnement accueillant**

Pour favoriser les liens et la proximité, Enerlis offre le déjeuner du lundi à l'ensemble des collaborateurs. Les salariés peuvent choisir leur plat (dont une option pour les végétariens) et partager ensemble ce moment. Enerlis met également à disposition des collaborateurs, toute l'année, des paniers de fruits de saison et bio.

Concernant les locaux du siège d'Enerlis, un espace convivial de 70m² a été aménagé sur la terrasse du 5^e étage. De nouveaux travaux sont prévus en 2023/2024 pour aménager les terrasses du 3^e étage. Tous les étages ont également été végétalisés.

- **Favoriser le bien-être des collaborateurs**

Enerlis propose régulièrement des ateliers pratiques, dans un format court, accessibles en présentiel et en visio, qui permettent aux collaborateurs de découvrir des techniques et conseils pour conserver leur énergie et préserver leur santé. Les thématiques abordées sont notamment la nutrition, le sommeil ou la gestion du stress etc. En 2022, un atelier bien-être / santé a été organisé tous les deux mois environ (voir tableau page 9).

- **Accompagner le travail à distance**

Comme pour beaucoup d'entreprises, la crise du COVID-19 nous a également permis d'éprouver le télétravail. Depuis septembre 2021, les collaborateurs justifiant d'un an d'ancienneté, peuvent ainsi recourir au télétravail régulier, à raison d'une journée par semaine. Les collaborateurs, les stagiaires ou alternants ne pouvant recourir au télétravail régulier peuvent cependant recourir au télétravail occasionnel en accord avec leur supérieur.

80%

des effectifs ont eu recours au télétravail régulier en 2022

Favoriser la diversité et l'inclusion

Depuis ses débuts, Enerlis est attaché à promouvoir un environnement de travail ouvert à la diversité et à l'inclusion. Il tient à cœur à l'entreprise d'intégrer des profils variés et de constituer des équipes plurielles, à l'écoute des différences ; source fondamentale de performance et d'innovation. C'est aussi dans souci de promotion de l'égalité des chances qu'Enerlis souhaite donner sa chance à chacun.

Signataire de la Charte de la Diversité depuis 2018, nous œuvrons pour l'inclusion et la diversité notamment :

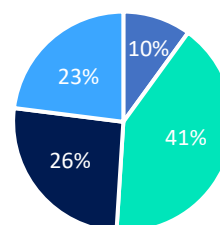
- En favorisant la représentation de la diversité de la société française dans toutes ses différences et ses richesses, culturelle, ethnique et sociale au sein de nos effectifs et à tous les niveaux de responsabilité ;
- En pratiquant une politique de recrutement inclusive avec une équipe RH au fait des enjeux de la diversité.

Parce qu'il est important de favoriser la compréhension et l'écoute de chacun à la différence, nous prévoyons de former en 2023 les collaborateurs, tous les managers plus spécifiquement, au management inclusif.

• Donner une chance aux plus jeunes

Enerlis, en tant qu'opérateur global de la transition énergétique, est convaincu que les nouvelles générations sont indispensables pour faire bouger les lignes. Ainsi, nous intégrons très régulièrement au sein de nos équipes de jeunes profils, tout juste diplômés. Leur volonté et leur vision sont, selon nous, tout aussi importants que l'expérience.

RÉPARTITION DES COLLABORATEURS PAR TRANCHE D'ÂGE



■ Inférieur à 24 ans ■ Entre 25 et 34 ans
■ Entre 35 et 44 ans ■ Supérieur à 45 ans

• Promouvoir l'équité entre les femmes et les hommes

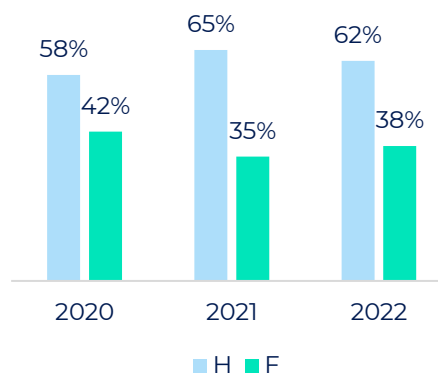
Au sein du Groupe Enerlis, l'égalité professionnelle entre les femmes et les hommes est une valeur fondamentale.

Depuis le 1^{er} juin 2020, Aurélie Gaudillère assure les fonctions de Présidente du Groupe Enerlis. Cette nomination est en ligne avec les valeurs du Groupe, attaché à la parité et qui affiche un index d'égalité professionnelle entre les femmes et les hommes de 88 sur 100* en 2022 (contre 80 sur 100 en 2021).

D'ailleurs, on compte plus de femmes que d'hommes aux postes de direction. La représentation des femmes parmi les managers a également légèrement augmenté en 2022.

* L'index de l'égalité femmes - hommes est calculé à partir de quatre indicateurs : l'écart de

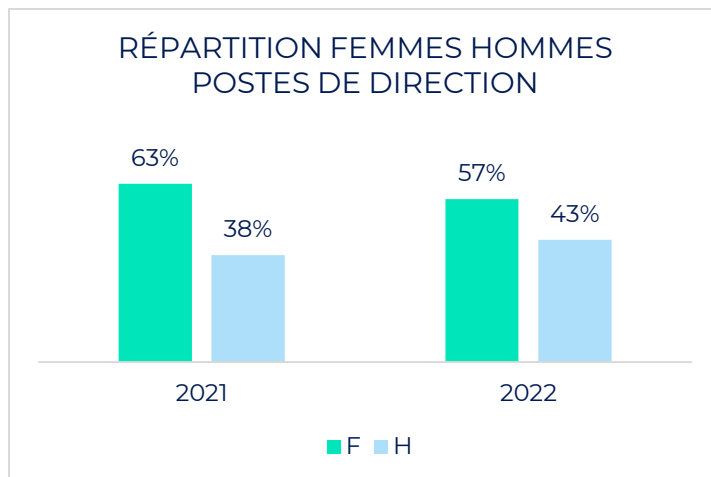
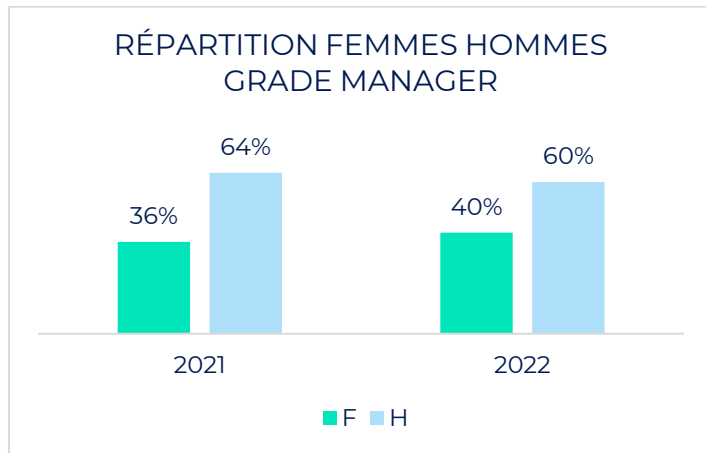
RÉPARTITION FEMMES HOMMES



77, rue Marcel Dassault • +33(0)1 70 95 00 80
92100 Boulogne-Billancourt • contact@enerlis.fr

• www.enerlis.fr • 

rémunération femmes - hommes, l'écart de répartition des augmentations individuelles, le nombre de salariées augmentées à leur retour de congé de maternité, la parité parmi les 10 plus hautes rémunérations.



• Aider la parentalité

Comptant parmi ses effectifs de nombreux jeunes collaborateurs, la question de la parentalité est un enjeu fort pour Enerlis. Parmi les mesures prises :

- L'entreprise facilite notamment les départs et les retours au travail des jeunes parents. Les collaboratrices sont ainsi reçues en entretien lors de leur retour pour les accompagner au mieux dans leur reprise et obtiennent systématiquement une augmentation de salaire ;
- Chaque nouveau parent reçoit également un bon cadeau naissance ;
- Enerlis s'engage auprès des parents salariés en encourageant également une flexibilité au niveau des horaires ;
- Enfin, Enerlis a à cœur d'organiser des moments conviviaux pour les parents salariés et leurs enfants. Chaque année, l'entreprise organise un goûter et un arbre de Noël.

2. Axe 2 : Promouvoir un monde plus durable

En tant qu'opérateur global de la transition énergétique, notre ambition est de créer de la valeur à long terme pour notre société. Cela passe par notre capacité à réduire notre impact environnemental mais aussi par notre capacité à dynamiser notre territoire et à encourager nos collaborateurs à s'engager.

Réduire notre empreinte environnementale

La démarche environnementale d'Enerlis est à présent constituée de deux piliers principaux : le bilan carbone réalisé depuis 2019 et le plan d'action mis en place avec la certification ISO 14001 obtenue en décembre 2020. La réussite de sa démarche passe notamment par l'implication de ses parties prenantes internes, à travers actions de formation et dispositifs de sensibilisation.

- **Sensibiliser et former**

Pour répondre aux défis environnementaux et climatiques et suivre le mouvement amorcé par l'accord de Paris et les Nations Unies, nous proposons de plus de plus de moments de sensibilisation sous divers formats à l'ensemble de nos métiers : des communications sont notamment envoyées aux collaborateurs (tri des déchets, sobriété numérique, écoconduite etc.) et des ateliers de formation au changement climatique sont régulièrement proposées (Fresque du climat, Fresque du numérique, conférence-débat sur le rapport du GIEC etc.).

Retour sur deux événements organisés en 2022 au sein d'Enerlis : la Semaine Européenne du Développement Durable et la campagne de communication autour de la sobriété énergétique.

Campagne de sobriété énergétique (novembre 2022)

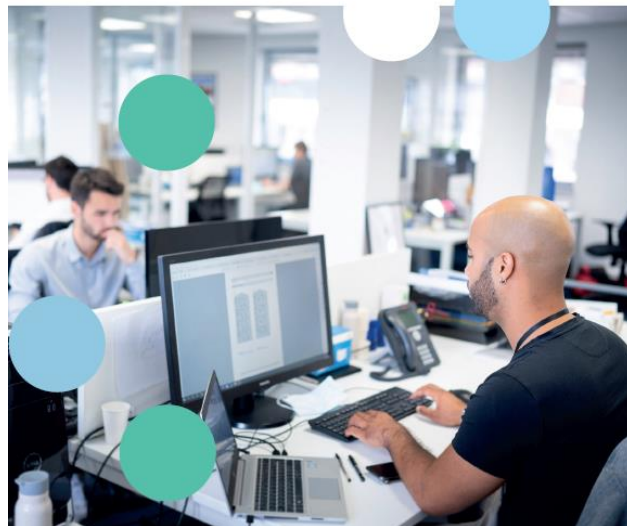
Dans le cadre de son plan de sobriété énergétique, le Groupe Enerlis a organisé une large campagne de communication auprès des collaborateurs. Au siège, une sensibilisation autour de l'usage du chauffage et de la climatisation a été déclinée à chaque étage. Une communication constituée d'affiches, de stickers et d'une plaquette récapitulative sur les écogestes du quotidien a été mise en place. Enfin, à la suite de la baisse des températures dans les locaux, des polaires ont été distribués aux collaborateurs.





L'ESSENTIEL DES ÉCOGESTES AU BUREAU

200 JOURS PASSÉS PAR AN AU BUREAU :
CHANGER NOS GESTES ET NOS
COMPORTEMENTS AU QUOTIDIEN COMPTE.

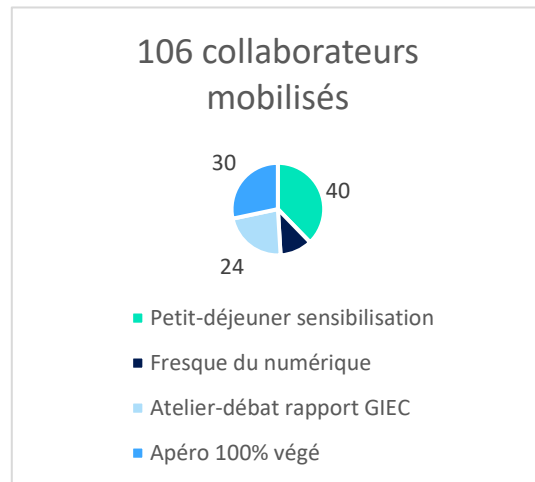


Semaine européenne du Développement Durable (du 18 septembre au 8 octobre 2022)

Pour la deuxième édition consécutive, Enerlis s'est associé à cet événement pour proposer des actions dédiées à ses collaborateurs et mettre en lumière les 17 objectifs de développement durable (ODD) fixés par les Nations Unies ainsi que ses propres engagements en la matière.

Objectifs : Sensibiliser les collaborateurs aux ODD, rappeler les engagements d'Enerlis, sensibiliser aux écoGESTES et au changement climatique

- ✓ 1 petit-déjeuner de sensibilisation
- ✓ 1 présentation du bilan carbone Enerlis
- ✓ 2 communications internes thématiques
- ✓ 1 Fresque du numérique
- ✓ 1 débat-conférence autour du changement climatique
- ✓ 1 atelier cuisine et apéro 100% végétal

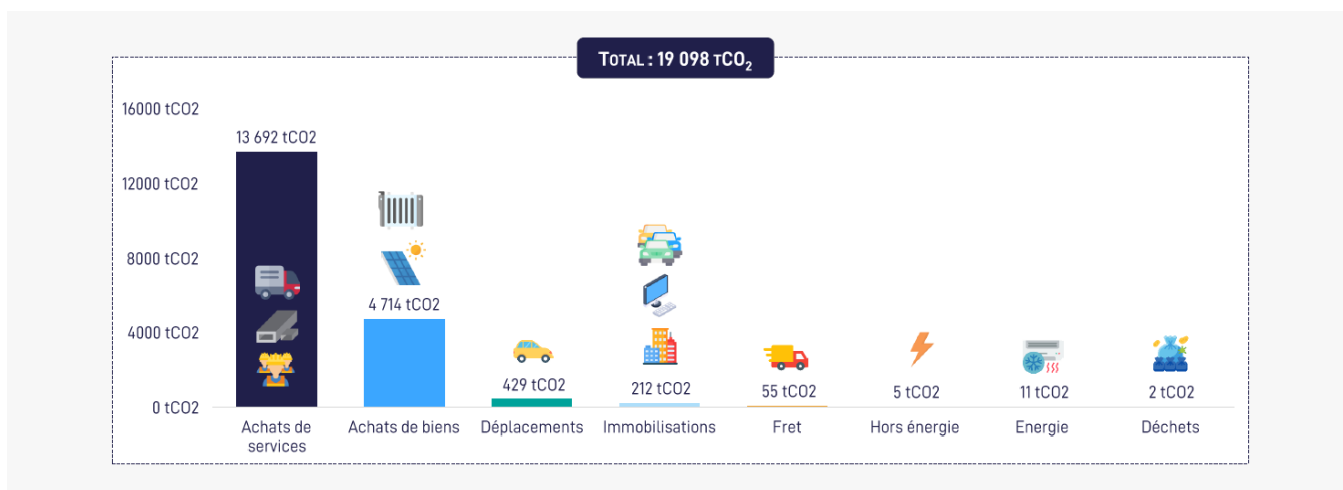


• Réduire notre impact environnemental

Bilan carbone & stratégie climat

Depuis 2019, Enerlis réalise son propre bilan carbone en interne (scopes 1 et 2). En tant que société de services, notre impact environnemental propre est faible et nos principales sources d'émissions de CO2 relèvent du scope 3 avec les déplacements professionnels de nos collaborateurs ainsi que les travaux énergétiques effectués par nos prestataires chez nos clients. Pour avoir une démarche exemplaire et définir une trajectoire de diminution des gaz à effet de serre pertinente et ambitieuse, notre bilan carbone est donc désormais réalisé sur les trois scopes et prend pour année de référence 2020, une année de forte croissance pour le Groupe Enerlis malgré la Covid.

L'empreinte carbone d'Enerlis est évaluée en 2021 à 19 098 tCO₂ (hors utilisation des produits vendus*), soit 96 tCO₂ / employé.



Dans le Bilan Carbone 2021 ci-dessus, l'empreinte carbone d'Enerlis triple par rapport à 2020 (7 326 tCO₂) et s'explique par plusieurs raisons :

- Une hausse conséquente de l'activité d'Enerlis en 2021 et donc plus d'achats de prestations, plus d'achats d'équipements et plus de déplacements ou encore d'équipements informatiques ;
- La réévaluation des facteurs d'émissions pour les achats de services ;
- Des déplacements plus nombreux avec des voitures fortement consommatrices.

Stratégie climat

En avril 2022, Enerlis s'est aligné sur une trajectoire de réduction des émissions certifiée *Science Based Targets* pour limiter l'augmentation de la température mondiale à 1,5°C et s'engage à :

- Réduire de 42% les émissions de gaz à effet de serre directes et indirectes liées aux consommations énergétiques (scopes 1 et 2) d'ici 2030 – soit 4,2% par an ;
- Atteindre la neutralité carbone d'ici 2050 au plus tard.

Dans le cadre de cette stratégie climat, et avec l'aide du Pacte mondial Réseau France, Enerlis a organisé un plan d'actions ambitieux. L'une des priorités est notamment d'engager nos partenaires à nos côtés puisque la majorité de nos émissions relèvent des achats de services et des achats de produits (scope 3), pour préciser leur impact et les encourager à le réduire. L'autre axe étudié concerne les déplacements : nous souhaitons renouveler la flotte de nos véhicules avec modèles électriques et/ou plus légers et réduire les déplacements aériens et en voiture, en développant les solutions de mobilité pour les trajets quotidiens.

**L'utilisation des produits vendus a été écartée du périmètre, ce poste pouvant difficilement être réduit : l'objet de l'activité d'Enerlis est déjà de proposer les équipements les plus performants possibles pour maximiser les économies d'énergies générées.*

Certification ISO 14001

Afin de réduire notre impact et dans le cadre de notre ISO 14001, nous mettons également en place un large plan d'action environnemental. Enerlis est certifié ISO 14001 par l'Afnor depuis décembre 2020, pour une période de 3 ans. Le dernier audit de contrôle a été passé avec succès en décembre 2020.

Plan d'action environnemental 2020-2023, pour assurer le suivi et la mise en place d'actions relatives à l'environnement comme :

- ✓ Utilisation de papier 100% recyclé
- ✓ Installation de bacs à brouillon
- ✓ Mise en place d'un tri et d'une revalorisation des déchets
- ✓ Collecte et dépôt spécifique des piles usagées, ampoules et DEEE
- ✓ Recyclage des capsules de café
- ✓ Recyclage du matériel informatique et des cartouches d'encre
- ✓ Réalisation d'une sur-toiture photovoltaïque
- ✓ Diffusion des écogestes au travail
- ✓ Formation à l'écoconduite

| Déchets | Poids (en kg) | CO2 économisé (en kg) |
|---|---------------|-----------------------|
| Papiers | 201 | 8 |
| Gobelets | 65 | 182,7 |
| Bouteilles en plastique | 59 | 135,8 |
| Canettes | 27 | 185,7 |
| Verre | 82 | 37,5 |
| Piles | 13 | 27 |
| Lampes | 1 | 0 |
| Bouchons | 1 | 2,1 |
| Mégots | 4 | 1,3 |
| Petits appareils électroniques et électriques | 2 | 9,4 |
| Total | 454 | 592,2 |

Depuis juin 2022, nous avons recours à un prestataire, Les joyeux recycleurs, pour la collecte, la revalorisation et le suivi de nos déchets.

Sobriété énergétique

En juillet 2021, Enerlis a réalisé l'audit énergétique de ses locaux situés à Boulogne-Billancourt. Cet état des lieux révèle une consommation totale de 138 MWh. 34% de ces consommations sont directement liées à la production de chaud et de froid. Le deuxième poste de consommation relève de la bureautique et des serveurs (54%).

Depuis l'audit de référence (juillet 2021), Enerlis a réduit ses consommations d'énergie de 28% (soit 39 MWh), notamment via l'alimentation des étages, pour une partie, par les panneaux photovoltaïques installés sur son toit (voir ci-dessous). Des dispositifs de contrôle du chauffage et de la climatisation (baisse des températures d'au minimum 1° sur l'ensemble des étages du siège) ont également été mis en place, accompagnés d'une sensibilisation des collaborateurs autour de la transition écologique et des écogestes (voir campagne de sobriété énergétique page 14). Enfin, un référent sobriété énergétique a été nommé au sein des locaux, pour rendre compte des consommations du Groupe et s'assurer de la bonne mise en place de la stratégie énergétique.

Toiture photovoltaïque au siège d'Enerlis

Pour augmenter la part de renouvelable dans notre consommation électrique globale, nous avons fait poser sur le toit de nos locaux la première installation solaire photovoltaïque en autoconsommation collective dans l'ouest francilien. En 2022, les panneaux photovoltaïques ont produit 24 MWh, ce qui représente 24% de la consommation des bureaux d'Enerlis. L'ensemble de nos consommations énergétiques sont par ailleurs monitorées par notre logiciel de management de l'énergie.



Être un acteur engagé dans la société

Depuis ses débuts, Enerlis est un acteur engagé pour l'intérêt général et soutient des projets répondant aux défis de notre société. Pour encadrer ses engagements préexistants et les développer, Enerlis a lancé fin 2020 son fonds de dotation Enerlis Solidarité. En lien avec son rôle d'opérateur global de la transition énergétique, l'ambition d'Enerlis est de contribuer plus largement à la construction d'un monde plus durable et plus juste pour tous. Le Fonds de dotation Enerlis Solidarité soutient et développe des projets d'intérêt général participant :

- **Au progrès énergétique**

Enerlis Solidarité soutient des projets participant globalement au progrès énergétique notamment ceux luttant contre la précarité énergétique, favorisant le développement et l'accès à l'efficacité énergétique et promouvant des solutions énergétiques innovantes.

- **À l'insertion et à l'égalité des chances**

Enerlis Solidarité participe à l'égalité des chances et à l'insertion des jeunes, notamment dans les métiers de la transition énergétique, en favorisant leur potentiel de réussite et leur accès à l'emploi et à la formation.

- **Santé et recherche médicale**

Enerlis Solidarité soutient des projets et finance des actions de recherche favorisant la santé et le bien-être, notamment ceux participant à élargir le champ des connaissances autour des maladies liées la pollution.

Exemples de projets phares

- ✓ **Sol Solidaire** : L'association lutte contre la précarité énergétique en accompagnant les bailleurs sociaux dans la rénovation de leur parc. Sol Solidaire subventionne l'installation de panneaux solaires sur les toits de logements HLM, afin de produire de l'énergie solaire et de la distribuer gratuitement aux habitants des logements sociaux concernés.

Enerlis Solidarité est mécène de l'association depuis 2020

- ✓ **Global Heart Watch** : l'association lutte contre la mort subite de l'adulte par arrêt cardiaque. L'objectif est de sensibiliser le grand public aux gestes qui sauvent et de soutenir la recherche scientifique sur le sujet, notamment mieux comprendre les liens de cause à effet entre la pollution et l'arrêt cardiaque.

Enerlis est mécène de l'association depuis 2018.

Enfin, au quotidien, Enerlis soutient en mécénat de nombreuses causes qui lui tiennent à cœur. Parmi les causes aidées, ce sont principalement des projets solidaires liés à l'environnement, l'enfance, la santé ou encore le sport. Au total, 16 structures ont été soutenues en 2022.

Permettre à nos collaborateurs de s'impliquer dans la société

Enerlis est persuadé qu'aujourd'hui, l'engagement au sein des entreprises, est l'affaire de tous. C'est pourquoi Enerlis souhaite donner la possibilité aux collaborateurs de s'engager à ses côtés. Depuis 2022, Enerlis est partenaire de l'Institut Télémaque et permet ainsi aux collaborateurs qui le souhaitent de parrainer un jeune élève francilien issu de territoires fragiles. Autre action en 2022 : un groupe de collaborateurs volontaires s'est formé, Sens'Enerlis, pour impulser la RSE depuis le bas et donner vie à leurs engagements et à leurs idées.

Témoignage de Gaëtan, collaborateur LORIS.ENR, parrain d'un jeune Télémaque

Pourquoi as-tu souhaité devenir parrain ?

Je souhaitais apporter ma pierre à l'édifice mais je ne m'étais jamais engagé sur le sujet. L'association Télémaque semblait être le parfait moyen pour aider un jeune tout en étant accompagné tout au long des étapes. Grâce à notre partenariat avec Télémaque, nous disposons même d'une bourse pour nos rencontres (musées, spectacles etc.).

Quel est ton rôle en tant que parrain ?

Mon rôle principal est d'aider mon filleul à s'ouvrir sur le monde culturel et professionnel, pour développer son potentiel. Le jeune que j'accompagne habite à Paris et est en Première. Nous nous rencontrons donc facilement pour des sorties culturelles. Je recherche également à lui faire découvrir mon métier, à discuter de son orientation.

Que retiens-tu de cette expérience ?

C'est très enrichissant ! Je trouve très intéressant de rester en contact avec la « jeunesse », de comprendre ce qu'ils vivent, pensent. En plus, cela me sort de zone de confort, me force à faire des activités que je ne ferais pas en temps normal, à découvrir de nouvelles choses dans Paris.

3. Axe 3 : Être un acteur économique responsable

Accompagner nos clients dans leur transition énergétique

Face aux besoins énergétiques croissants – deux milliards d'habitants supplémentaires au cours des 25 prochaines années – et à l'impérieuse nécessité de préserver les ressources de notre planète, nous nous sommes engagés à promouvoir l'efficacité énergétique et à relever le défi de la transition énergétique.

En tant qu'opérateur global, nous proposons à nos clients une combinaison de solutions d'efficacité énergétique en nous positionnant sur toute la chaîne de valeur : audits techniques, ingénierie financière et juridique, assistance à maîtrise d'ouvrage, réalisation et supervision des travaux, recherches d'aides et de subventions...

Nous nous efforçons toujours d'accompagner nos clients au-delà de leur demande pour aller plus loin dans leur transition énergétique.

Dans ce cadre, nous développons au sein de nos projets la mise en œuvre d'énergies renouvelables ainsi que des solutions de mobilité durable, autour de bornes de recharges ou de solutions d'hydrogène bas carbone. Enfin, nous accompagnons également nos clients dans leur stratégie de décarbonation.

5 300

projets ou chantiers réalisés en 2021

5 900

projets ou chantiers réalisés en 2022

Les clients d'Enerlis

Enerlis a commencé à travailler avec des bailleurs sociaux, pour la rénovation de leur patrimoine immobilier locatif et pour la diminution du nombre de passoires énergétiques, d'abord en Île-de-France puis dans toutes les régions de France. Progressivement, l'entreprise a diversifié ses secteurs d'intervention en travaillant aussi pour le secteur industriel, le secteur tertiaire et les collectivités territoriales.

Embarquer nos parties prenantes à nos côtés

L'engagement d'Enerlis auprès de ses clients s'illustre au-delà de ses missions quotidiennes. En tant qu'opérateur global de la transition énergétique, Enerlis a à cœur d'œuvrer aux côtés de ses parties prenantes pour notamment améliorer le quotidien de celles et ceux qui sont par exemple davantage touchés par la précarité énergétique. Dans ce cadre, Enerlis distribue ponctuellement des flyers sur les écogestes aux ménages concernés par les travaux d'efficacité énergétique.

Plus récemment, afin de mieux répondre aux enjeux environnementaux et sociétaux soulevés par les travaux de rénovation énergétique, Enerlis réalise avec ses parties prenantes des chantiers tests pour un meilleur recyclage des déchets de chantier : formation et sensibilisation des artisans aux bons gestes de tri, mise à disposition de

stations de tri, collecte régulière sur chantier et recyclage local dans les filières adaptées etc.

Enfin, début 2023, nous avons engagé un dialogue plus formalisé avec nos différentes parties prenantes internes et externes, à l'occasion de l'élaboration de notre matrice de matérialité. Nous détaillerons cette initiative et ce qu'elle a apporté à notre démarche RSE, en termes de priorisation de nos enjeux sociaux, sociétaux et environnementaux dans notre rapport RSE l'année prochaine.

Assurer la qualité du service et la satisfaction client

Les attentes de nos clients sont une priorité et nous nous engageons sur les résultats des offres que nous concevons. Ce dernier point fait l'originalité d'Enerlis : nous investissons pour répondre aux besoins de nos clients, afin d'obtenir leur satisfaction, et nous nous rémunérons une fois les économies constatées. Cela garantit la qualité des offres que nous proposons.

1 charte politique
qualité

Qui plus est, les objectifs ambitieux de la France en termes de neutralité carbone et le contexte réglementaire favorable actuel nous obligent à renforcer notre volonté d'offrir à nos clients des prestations répondant aux plus hautes exigences en matière de qualité.

Pour cela, Enerlis a mis en place un système de management de la qualité depuis octobre 2019 (certifié ISO 9001 pour une période de 3 ans). Le dernier audit de contrôle a été passé avec succès en décembre 2022.

Avoir une démarche exemplaire

Enerlis respecte les réglementations et les normes internationales relatives à l'éthique, l'intégrité et l'indépendance. Nous mettons en place des lignes directrices pour nous assurer de transmettre ces valeurs à nos collaborateurs et de les communiquer à nos différentes parties prenantes. À cette fin, un règlement intérieur est partagé avec chaque collaborateur et une charte éthique et de bonne conduite a été éditée en 2022 auprès de toutes nos parties prenantes. Cette charte crée les conditions d'une éthique au quotidien et marque la création d'une procédure d'alerte visant à prévenir et traiter tout comportement contraire aux principes et valeurs portés par Enerlis.

1 charte éthique
et de bonne
conduite

1 procédure
d'alerte interne

- **Lutter contre toute forme de corruption**

Enerlis s'engage à respecter les normes comportementales en matière de lutte contre la corruption dans ses pratiques commerciales et a formalisé cet engagement au sein de sa charte éthique. Nous avons dans ce but déterminé des pratiques pour les situations les

plus évidentes (cadeaux, invitations etc.).

- **Éviter les conflits d'intérêts**

Enerlis s'interdit tout conflit d'intérêt et a mis en place une procédure d'alerte afin de prévenir et traiter tout manquement relatif à cette règle.

- **Garantir l'indépendance, l'objectivité et l'impartialité**

L'indépendance représente un enjeu essentiel pour notre activité. Enerlis est totalement indépendant de tout énergéticien, équipementier ou constructeur. L'entreprise garantit ainsi à ses clients une totale objectivité dans le cadre de son activité. Toute négociation doit rester libre, objective et impartiale. Nous veillons à ce qu'aucune forme de pression (commerciale, financière ou autre) ne puisse entraver l'objectivité et la qualité de notre activité.

Les collaborateurs et les prestataires sont par ailleurs sélectionnés selon un processus éthique, transparent, ouvert, équitable et exigeant.

- **Protéger les données et les informations**

Enerlis garantit la protection des données personnelles et des informations confidentielles de ses clients, de ses partenaires et de ses collaborateurs. Nous respectons le Règlement Général sur la Protection des Données (RGPD) et la loi Informatique et Libertés.

Nos mesures prises en la matière sont décrites à la fois dans la charte de protection de données personnelles qu'Enerlis remet à chaque nouvel arrivant et dans notre code éthique et de bonne conduite.

Parce que la conformité RGPD est un exercice continu et pour répondre aux enjeux cruciaux liés à la protection des données personnelles, une mission d'accompagnement à la mise en conformité RGPD sera menée au sein d'Enerlis en 2023.

- **Réaliser des achats responsables et solidaires**

Le service achats d'Enerlis veille perpétuellement à la qualité de la provenance de ses produits et travaille avec des fournisseurs justifiant d'une démarche conforme à nos valeurs (respect des droits de l'homme et lutte contre le travail forcé et le travail des enfants).

Dans ce sens, Enerlis a commencé à formaliser fin 2021 une politique d'achats responsables. L'ambition était de déployer cette nouvelle stratégie en 2022 qui sera finalement lancée en 2023 avec l'arrivée d'une nouvelle personne à la direction des achats.

Enerlis s'engage également à recourir, pour ses événements internes, à des organismes solidaires, réinsérant des personnes éloignées de l'emploi. Depuis 2020, nous commandons ainsi régulièrement (environ 1 semaine sur 2) les déjeuners offerts aux collaborateurs à l'entreprise *En 10 Saveurs*, qui forme et embauche des personnes en situation de handicap mental ou cognitif.